

[필독] 공공체육시설 대관 유의 사항

<p>대관 시간 (체육행사 및 각종 행사)</p>	<ul style="list-style-type: none"> ○ 구정 · 추석 연휴는 휴관입니다. ○ 행사 대관 : 사용일 2달 전에서 10일 전까지 신청 가능하며, ※ 꼭! 대관 담당자 와 전화 통화(상담)하셔야 합니다. - 신청방법 : 파주시청 홈페이지 - 소통·참여 - 체육시설대관신청 - https://www.paju.go.kr/index.do - 대관가능 시간 : 09:00~22:00 (마감)
<p>사용료 (기본료는 1일 기준임)</p>	<ul style="list-style-type: none"> ○ 사용료는 “파주시청 홈페이지 메뉴 - 소통·참여 - 체육시설대관신청 - 체육시설사용료”에서 확인 할 수 있습니다. https://www.paju.go.kr/www/paticipation/paticipation_04/paticipation_04_08.jsp
<p>관외 할증 (요금 안내)</p>	<ul style="list-style-type: none"> ○ 입장객의 20% 이상이 관외(파주시 외) 거주자일 경우 사용료 50% 가산 요금(1.5배)이 적용됩니다. ○ 단, 파주시 관내 사업장 또는 직장(학교)에 재직(재학) 중인 자는 파주시민으로 간주(당일 안내 데스크에 재직, 재학증명서 제시)하여 사용료를 가산하지 않습니다.
<p>제출 서류</p>	<ul style="list-style-type: none"> ○ “파주시청 홈페이지- 소통·참여 - 체육시설대관신청 - 행사신청”에서 꼭! 필독 확인 후 체육시설 사용허가 신청서 다운로드 후 작성·제출하여 주시기 바랍니다. - 제출처 : (메일)paju5235@korea.kr (팩스) 031-940-4839 - 제출서류 : 체육시설 허가 신청서

<p>제출 서류</p>	<p>○ 다목적체육관 대관을 원하는 경우 사용자 전부의 “개인정보 수집·이용·제3자 제공 동의서” 및 “사용자 명부(신원확인 및 보관용)”를 작성해서 사전에 제출하여야 합니다.</p> <p>- 제출처 : (메일) paju5235@korea.kr (팩스) 031-940-4839</p>
<p>“행사 대관” 만 적용 사용자 명부 작성</p>	<p>○ 관내 요금 적용 사용자(주소 작성란에 ‘과주시 ○○길’까지만 작성)</p> <p>- 대관 당일 사용자 전부 “거주지 확인용 개별 신분증을 반드시 소지”하여야 하며 미성년자도 학생증, 청소년증 등을 소지 후 제시하여야 합니다.</p> <p>- 대회 및 운동회의 경우 참가 선수(원아, 학생)를 포함한 학부모 및 당일 참석하는 가족 명단을 전부 작성해 주시고, 직원(스텝) 명단도 작성해 주십시오.(명부 인원과 당일 사용자 인원이 동일 해야 합니다.)</p> <p>(※ 대관 당일 현관 앞 안내데스크에서 명부와 개별 신분증 대조 확인 후 입장 가능합니다.)</p>
<p>입·퇴장 시간 엄수</p>	<p>○ 대관시설 개방 시간은 09시(대관 시작 시간)입니다. 이용에 참고해 주시기 바랍니다.</p> <p>- 09시 입장 후 행사 준비를 시작하실 수 있으며, 09시 이전에는 대관 장소에 입장하실 수 없습니다.</p> <p>- 퇴실 시간 전 물품, 쓰레기 정리, 바닥 오물 정리 후 퇴실하여 주시기 바랍니다.</p> <p>- 사전 준비(세팅) 및 행사 진행 시간, 정리 및 퇴실 완료에 소요되는 시간을 충분히 고려 후 신청하여 주시기 바랍니다.</p> <p>(대관 당일 이용 시간 연장 절대 불가 / 연장을 원하는 경우 사전 협의 필수)</p> <p>- 특히, 외부 업체를 통해 행사를 진행하는 경우 시설물 준비와 철거에 장시간이 소요되어 사전에 외부 업체에 대관시설 개방 시간이</p> <p>- 09시부터 입장이 가능함을 반드시 전달해 주시기 바랍니다.</p> <p>대관 시간 안에 퇴실을 완료하지 못하는 경우 다음에 신청하는 대관 예약에 불이익이 있을 수 있습니다.</p>

<p>안전 관련</p>	<ul style="list-style-type: none"> ○ 『과주시 체육시설 관리·운영 조례』 및 동 시행규칙과 지시사항을 준수하여야 합니다. - 사용 중 모든 안전사고 발생시 사용자에게 책임이 있으며, 대관 신청자 또는 대관한 단체의 대표자는 사용자 모두에게 관련 내용을 충분히 설명 및 고지해야 합니다. - 비상 대피 동선, 비상 출입구, 비상계단에 행사용품을 적치 할 수 없습니다. - 행사 시설을 소화전을 포함한 소화설비, 방화문, 자동 출입문, 화장실 입구, EPS실 앞에는 설치 할 수 없습니다. <p>※ 대규모 행사(이용인원 100인 이상)는 안전통제요원과 주차관리요원을 필히 배치하여 주시기 바랍니다.</p>
<p>현수막 (사이즈)</p>	<ul style="list-style-type: none"> ○ 실내 체육관 무대 현수막 게시대 사이즈 - 가로 800~1,000cm (8~10미터), 세로 100cm 이상(1미터 이상)
<p>집기류 파손 시</p>	<ul style="list-style-type: none"> ○ 다목적체육관에 있는 집기류(배드민턴 시설 등)는 체육관 외부 로비 등 다른 곳으로 이동 절대 불가하며, 체육관 시설 또는 집기의 파손 발생시 복구 또는 변상하여야 합니다. 처음 대관하는 경우 사전에 답사하여 집기류 세팅 상태 확인 후 대관을 신청해 주시기 바랍니다. (답사를 원하는 경우 사전 전화 예약 후 체육관 내부 입장이 가능하므로, 방문 일시를 반드시 사전 예약하여야 합니다.) ※ 구기 종목은 농구·배구만 가능(피구·족구는 집기류 손상으로 대관 불가) ※ 집기류는 다목적체육관 강습 목적 이외 타 용도로 사용불가 합니다. ※ 폭죽(축포)은 사용을 금지합니다. 대신 꽃가루형(종이 가루형)이 아닌 릴테이프형(긴 리본형)은 사용 가능합니다. 단, 천정 구조물에 릴테이프가 걸릴 경우 너무 높아 제거가 어려우므로 발사 각도에 각별히 유의해 주시기 바랍니다.

<p>체육관 마루 손상 방지 협조</p>	<ul style="list-style-type: none"> ○ 체육관 바닥에 임의로 테이프 부착이나 라인 마킹 등은 금지합니다. (바닥마감재가 벗겨져 복구 시 많은 비용과 시간이 소요됩니다.) ※ 숙녀용 하이힐, 구두, 안전화 등 무겁고 날카로운 신발 바닥으로 마루에 충격을 가하는 경우 표면에 심각한 손상을 가져올 수 있어 체육관 내부에서는(관중석은 제외) 실내체육관 전용 운동화를 신어야 합니다. 참석자 모두에게 사전 공지하여 주시기 바랍니다. ※ 마루에 손상을 줄 수 있는 신발은 안내데스크에서 입장을 제한할 수 있습니다. (학생용 실내화) 가능
<p>셀프청소 및 뒷정리 철저</p>	<ul style="list-style-type: none"> ○ 본 체육관은 쓰레기통이 없습니다. ○ 대관 당일 화장실을 포함한 전체를 대관 신청자가 청소 완료해야 되실 가능합니다. ○ 대관 장소 청소(집기류 원위치, 분리수거 및 쓰레기봉투 반출, 바닥에 쓰레기 청소, 얼룩 제거 등 <u>대관한 사용자가 청소</u>) 및 정리는 대관한 사용자의 의무사항 입니다. 필요한 경우 청소 용품(밀대걸레, 빗자루, 쓰레받기 등)을 안내데스크에 요청하면 체육관 비품 사용이 가능합니다. 안전을 위해 가급적 집기 및 행사용품이 건물 외부로 철수 완료된 상태에서 청소를 시작해 주시기 바라며, 청소 시간도 대관시간에 포함됩니다. ○ 대관 사용자는 파주시 종량제 봉투 (최소 2매) + 플라스틱류를 배출할 파주시 재활용봉투(최소 4매)는 사전 준비해서 대관 당일 체육관 입구 앞 분리수거 할 수 있도록 봉투를 만들어 비치 후 행사를 시작해 주시기 바랍니다. 사용중에 발생된 쓰레기는 종량제 봉투 및 규정에 따른 봉투로 전량 수거하여 아래 적색 표시된 장소에 배출하여 주시기 바랍니다.

셀프청소 및
뒷정리 철저



[문산국민체육센터]



[월롱100주년 기념체육관]

- 행사에서 발생한 모든 쓰레기는 수거하여 지정된 장소(체육관 정문 앞 큰도로변 쓰레기 버리는 곳)으로 이동 배출하여야 하오니 폐기물 담당자를 지정해 주시기 바랍니다.
- 체육관 내 **흡연, 음주 및 음식물 반입을 절대 불허합니다.** 음식물 취식은 건물 외부에서만 가능합니다. 대관시설인 체육관에는 음식물 쓰레기 처리 및 수거 시설이 없습니다. (생수만 음용 가능, 병/캔류의 음료수 반입 금지, 스포츠 음료는 반입 가능하나 뒷정리 철저히 해주시기 바랍니다.) 행사 중 생수 이외의 음료수 무단 반입으로 인해 바닥에 오물 제거가 필요한 경우가 많이 발생하므로, 사용완료 후 담당자(안내 데스크 직원)의 확인을 받은 후 퇴장이 가능하며, 마루바닥 파손 및 오염이 발생하는 경우 원상회복 비용 일체를 대관 사용자가 담하여야 합니다.

인조잔디구장
(축구장)대관

□ 스피커 사용 **가능** 장소

- 광탄, 문산, 법원, 탄현, 월롱, 파평, 향양리, 유소년축구장

※ 적성 : (인근 펜션 민원 많음)

※ 교하 1, 2 스피커 공통천

방향으로 (주변 민가 민원 많음)

□ 스피커 사용 **불가능** 장소

- 금촌, 운정, 운정건강, 보조구장 주변 인구 밀집 지역입니다.

행사 시 **확성기** 사용까지 가능합니다.

○ 구역별 생활폐기물 수거업체

구역 (행정동)	운정1동 운정4동	운정3동 운정6동	운정5동	운정2동 교하동	금촌1동
청소업체	(주)영원환경	(주)이룸	(주)진환경	(주)더조은환경	(주)파주환경공사
전화번호	031-934-0326	031-947-2778	031-942-6687	031-944-7749	031-953-4523
구역 (행정동)	금촌2동 금촌3동	조리읍	파주읍 광탄면	문산읍(1권역) 장단면	문산읍(1권역) 파평면
청소업체	(주)하나환경	(주)한빛환경	(주)늘푸른환경	(주)엠에스환경	(주)용금환경
전화번호	031-8071-1192	031-941-7611	031-957-8383	031-945-3655	031-941-5231
구역 (행정동)	법원읍 적성면	탄현면	월롱면		
청소업체	(주)푸른솔	(주)세아환경	(주)클린환경		
전화번호	031-959-2345	031-944-3582	031-941-9981		

청소 용역
연락처

- 직접 통화 하여 쓰레기 수거 확인해주시기 바랍니다.

○ 대관 장소 청소(집기류 원위치, 분리 수거 및 쓰레기 봉투 반출, 인조잔디구장 쓰레기 줍고 주변 정리까지 대관팀이 **셀프 청소**) 및 정리는 대관자의 의무사항 입니다. **청소시간도 대관시간에 포함**됩니다.

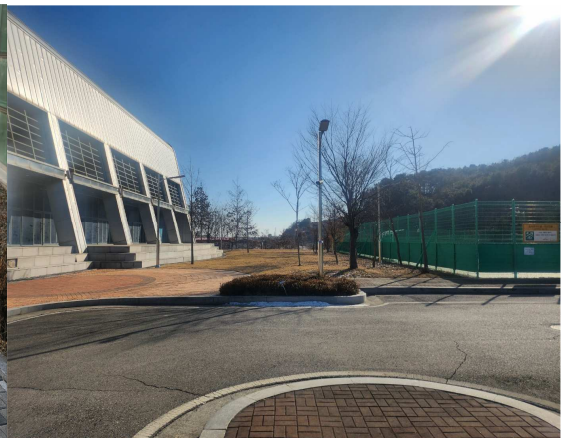
○ 행사 종료 후 모든 쓰레기는 수거하여 자체적으로 배출하여 주시기 바랍니다.

“식사”

- 체육관 내 음식물 반입은 절대 불허합니다. 음식물 취식은 건물 외부에 지정된 장소에서만 가능합니다.
- 공공체육시설 인조잔디구장에서 흡연, 음주, 취사는 절대 불허 합니다. 음식물 취식은 사전 신청한 팀만 가능합니다.
인조잔디구장에는 음식물 쓰레기 처리 및 수거 시설이 없습니다.
생수, (병, 캔류)의 음료수, 스포츠 음료는 반입이 가능하나 뒷정리 철저히 이행 해주시기 바랍니다. 행사 철수 후 쓰레기를 처리하지 않거나 방치한 경우 처리를 위한 비용 및 시설 파손시 원상회복 비용 일체를 부담하여야 합니다.
- 개별 도시락을 준비해서 건물 외부에서 점심식사 후 깨끗이 뒷정리 해주시기 바랍니다. (외부 휴지통 없음 / 화장실 내 휴지통에 음식물이 묻은 쓰레기 무단 투기 금지 / 배달 도시락·일회용 도시락의 경우 개인이 쓰레기를 수거해야 합니다.) 취식은 지정된 장소에서 만 가능함.



[문산 국민체육센터]



[일룡 100주년 기념체육관]

“주차”

- 대규모 행사(이용인원 100인 이상)는 행사 시작 20분 전부터 행사 시작 10분 후까지 최소 30분간 주차관리요원 2인을 배치하여 주시기 바랍니다.
- 2명은 야외주차장 입구 내에서 차량 통제. 주차 요원 식별을 위한 조끼나 경광봉은 대관 신청자가 준비해 주시기 바랍니다.